

x [STOCKHOLM]

N. N. 5 Vägledn
Allmogevand.
1938

Ex. A.



NORDISKA MUSEET
BILDER AV UTSTÄLLDA FÖRE-
MÅL : ALLMOGEAVDELNINGEN



Ej till hemlån

[STOCKHOLM]

N O R D I S K A M U S E E T

Bilder av utställda föremål
ALLMOGEAVDELNINGEN

Illustrations of exposed objects

Abbildungen von ausgestellten Gegenständen

Illustrations d'objets exposés

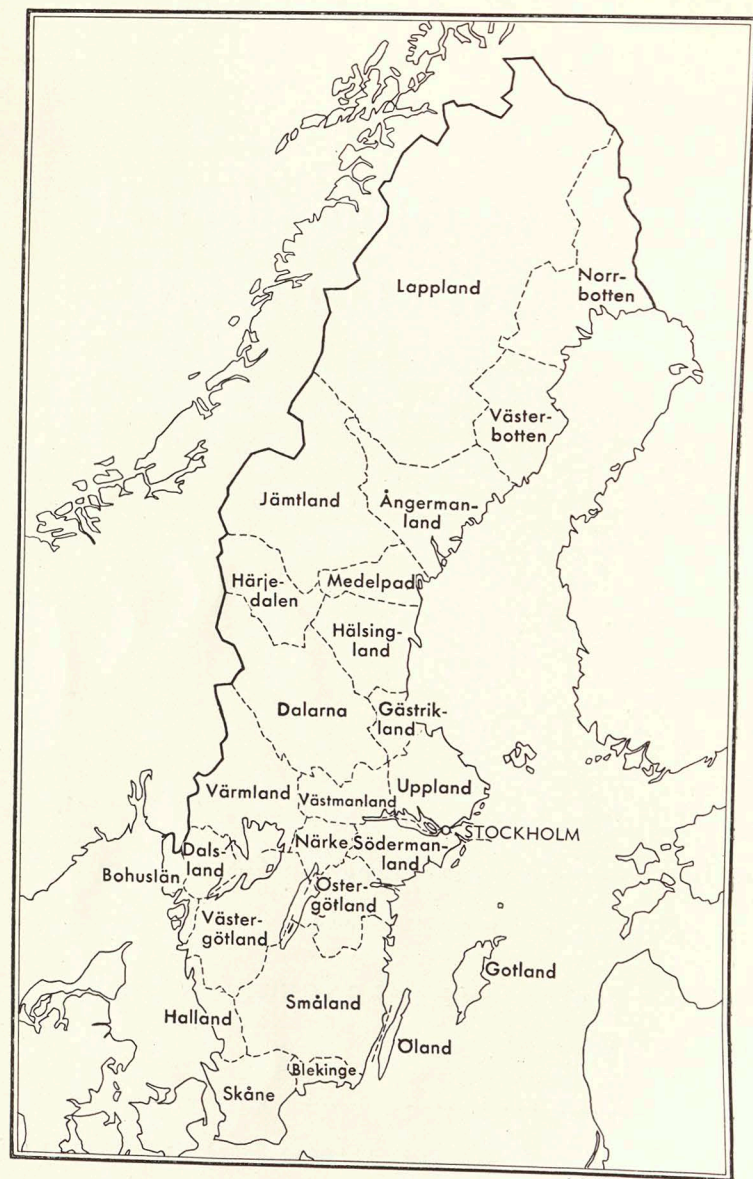
PEASANT OBJECTS / BAUERNGEGENSTÄNDE

OBJETS PAYSANS

NORDISK ROTOGRAVYR · STOCKHOLM

[1938]





A.-B. KARTOGR. INSTITUTET

Nordiska museets tidigare utgivna »Bilder av utställda föremål» har sedan länge varit slutsåld. Att döma av många efterfrågningar synes en bilderbok av denna art ha en uppgift att fylla inte minst som minne från ett besök i Nordiska museet. Den fråga som åskådaren gärna gör inför ett utställt föremål gäller tidpunkten för dess tillkomst. Vid det helt nya bildurval som här föreligger från museets svenska allmogeavdelning ha därför i regel endast daterade föremål medtagits. Bildhäftet får därigenom ett extra kunskapsvärde. För redigeringen har svarat föreståndaren för Nordiska museets allmogeavdelning intendent Sigfrid Svensson.

ANDREAS LINDBLÖM

*Styresman för Nordiska museet
och Skansen*

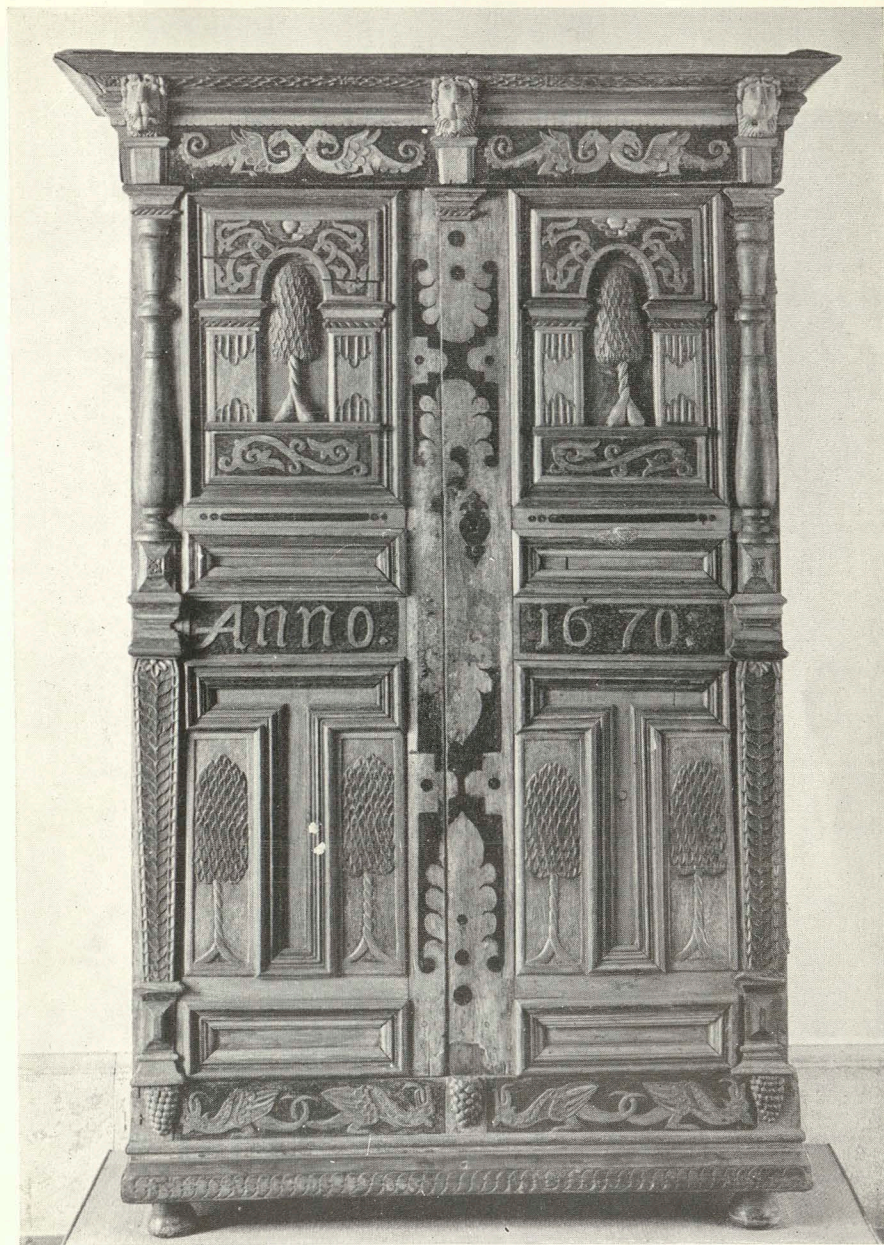
FÖRKORTNINGAR.

Abreviations. Abkürzungen. Abréviations.

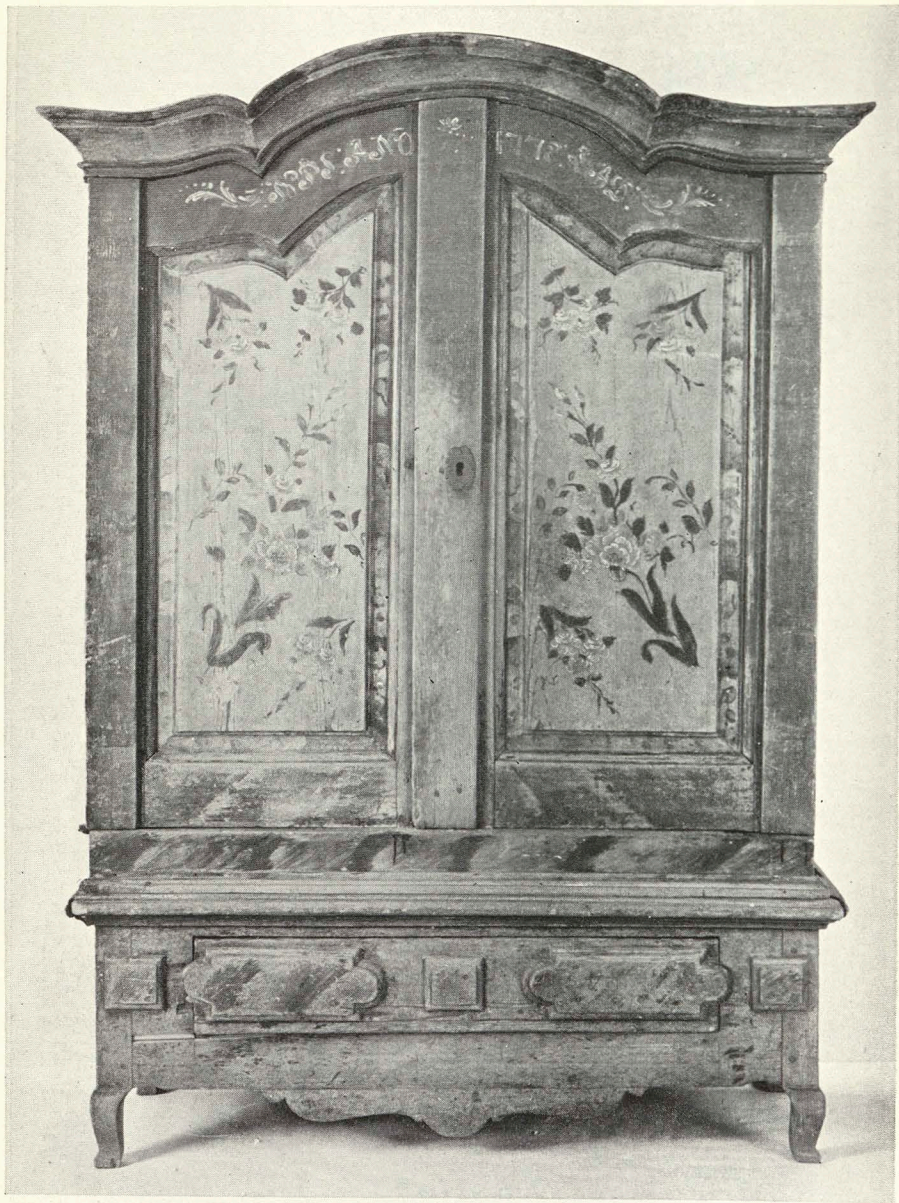
B = bredd = breadth = Breite = largeur

H = höjd = height = Höhe = hauteur

L = längd = length = Länge = longueur



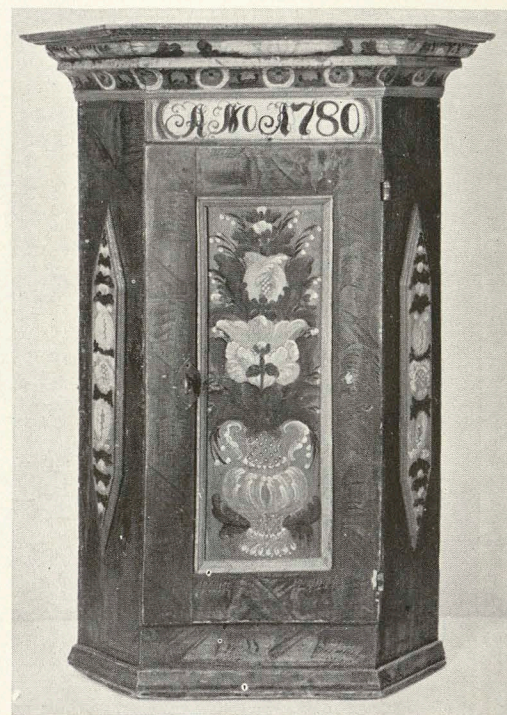
1. Skåp. Cupboard. Schrank. Armoire. Medelpad 1670.



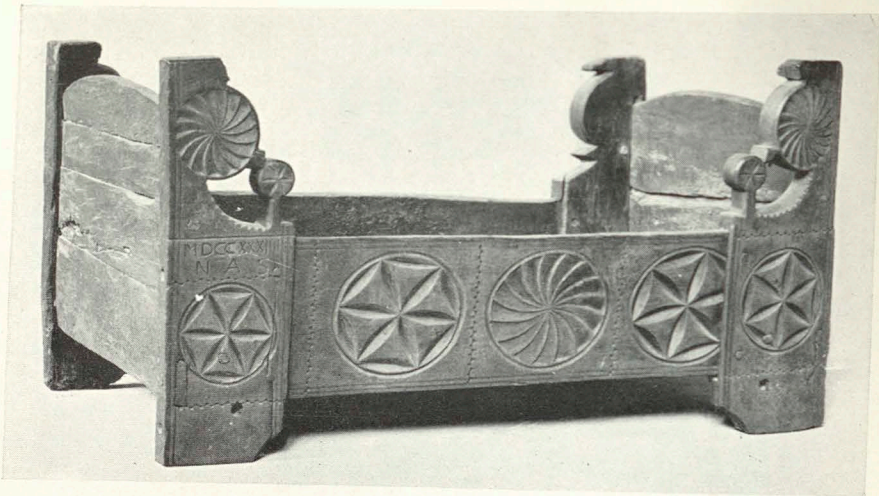
2. Skåp. Cupboard. Schrank. Armoire. Uppland 1778.



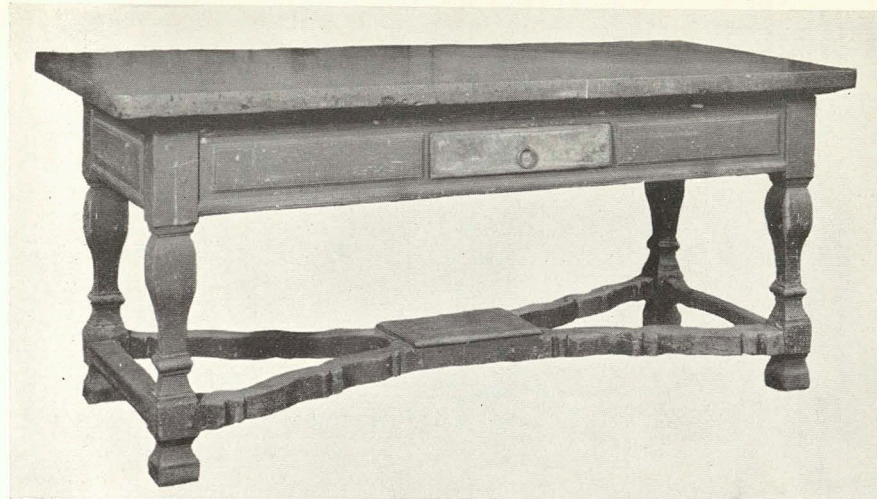
3. Skrin. Box. Kästchen. Coffret. Småland 1775.



4. Hörnskåp. Corner cupboard.
Eckschrank. Armoire encoignure.
Dalarna 1780. Erik Eliasson,
Rättvik.



5.



7.



6.

5. Säng. Bedstead. Bett. Lit.
Skåne 1734.

6. Stol. Chair. Stuhl. Chaise.
Blekinge 1802.

7. Bord. Table. Tisch. Table.
Skåne 1700-talet.

8. Karmstol. Arm-chair. Lehn-
stuhl. Fauteuil. Dalarna 1679.

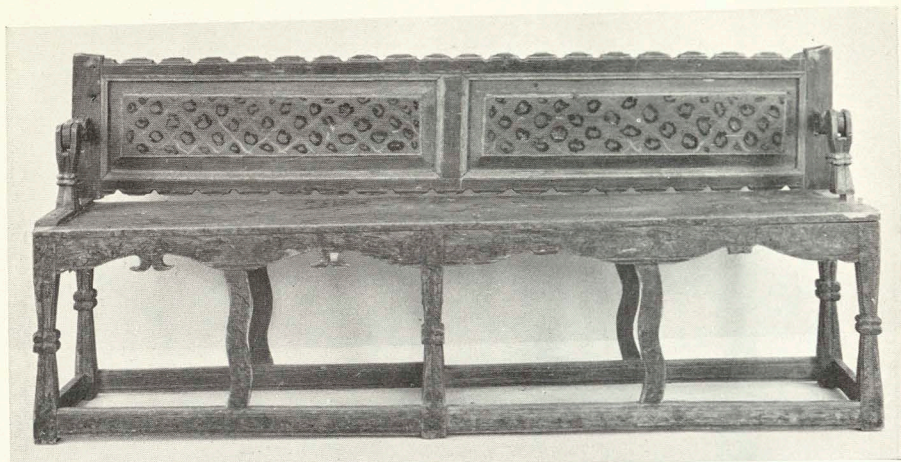
9. Stol. Chair. Stuhl. Chaise.
Västergötland 1680.



8.



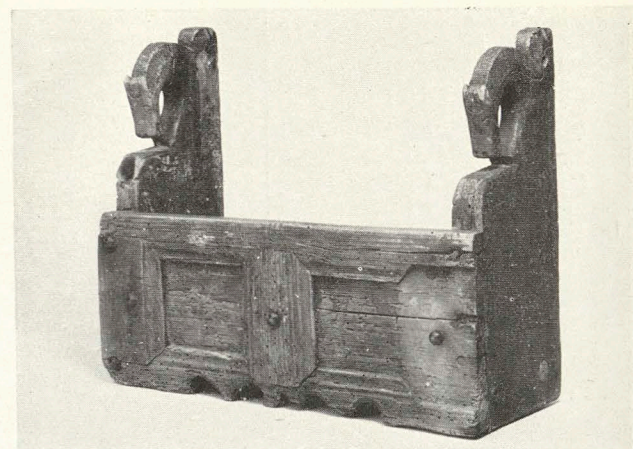
9.



10. Vändbänk. Turn-bench. Wendebank. Banc réversible. Ångermanland 1680.



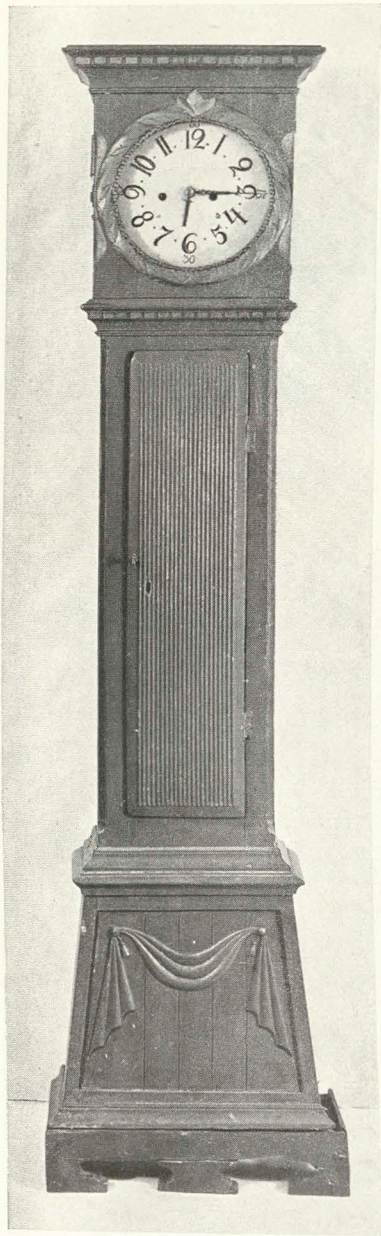
11. Vägghylla. Hanging-shelf. Wandbrett. Etagère. Gästrikland 1770.



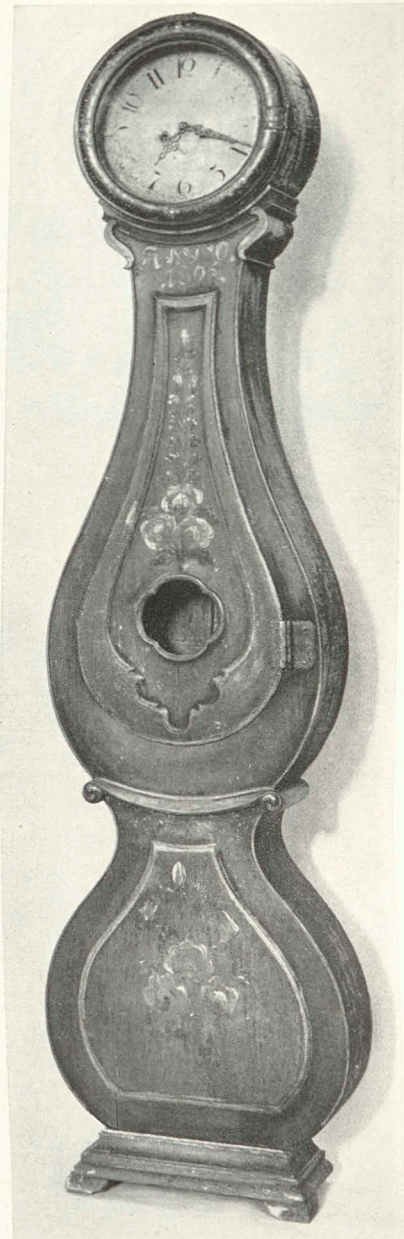
12. Vägghylla. Hanging-shelf. Wandbrett. Etagère. Södermanland 1675.



13. Nattblåda. Nightbox. Nachtkasten. Cassette de nuit. Gotland 1801.



14. Golvur. Standing clock. Standuhr. Horloge. Bohuslän 1785.



15. Golvur. Standing clock. Standuhr. Horloge. Värmland 1805.



16. Kista. Chest. Truhe. Coffre. Västerbotten 1802.



17. Kista. Chest. Truhe. Coffre. Dalarna 1886.



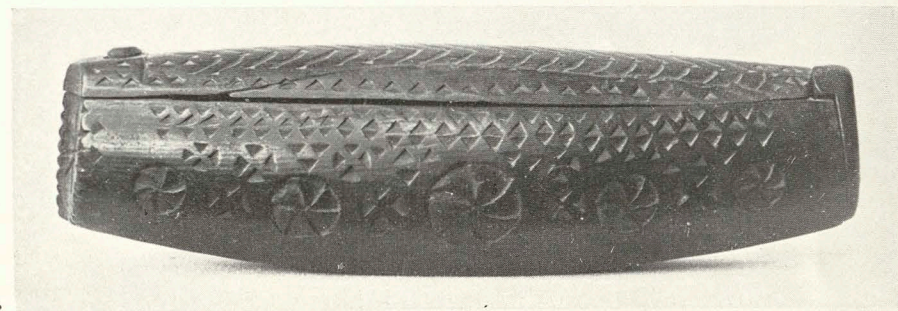
18. Äska. Box. Schachtel. Boîte. Skåne 1780.



19. Korg. Basket. Korb. Corbeille. Gästrikland 1866.



20.



21.



22.

20. Ask. Box. Schachtel. Boîte. Södermanland 1698.

21. Ask. Box. Schachtel. Boîte. Uppland 1728.

22. Silverdosa. Silver-box. Silberdose. Boîte d'argent. Ängermanland 1854.



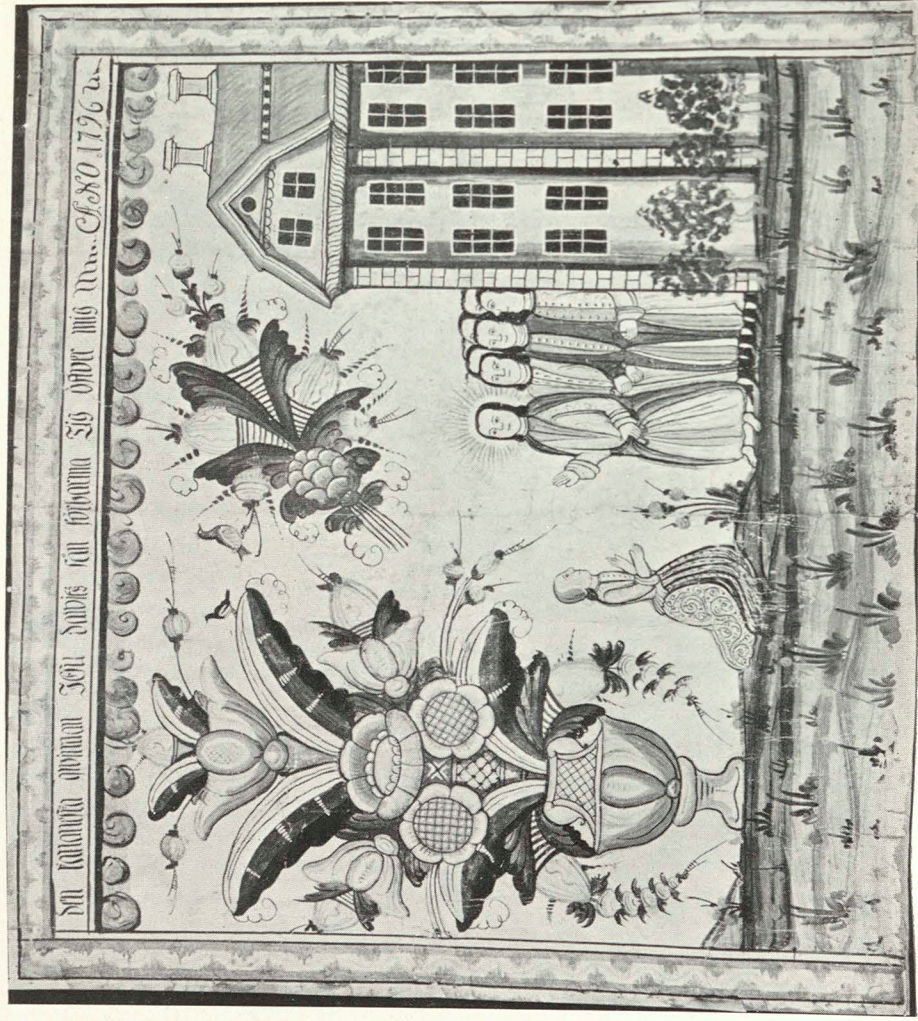
23. Bonad. Wall-hanging. Wandbehang. Tenture peinte. Hälsingland 1645.



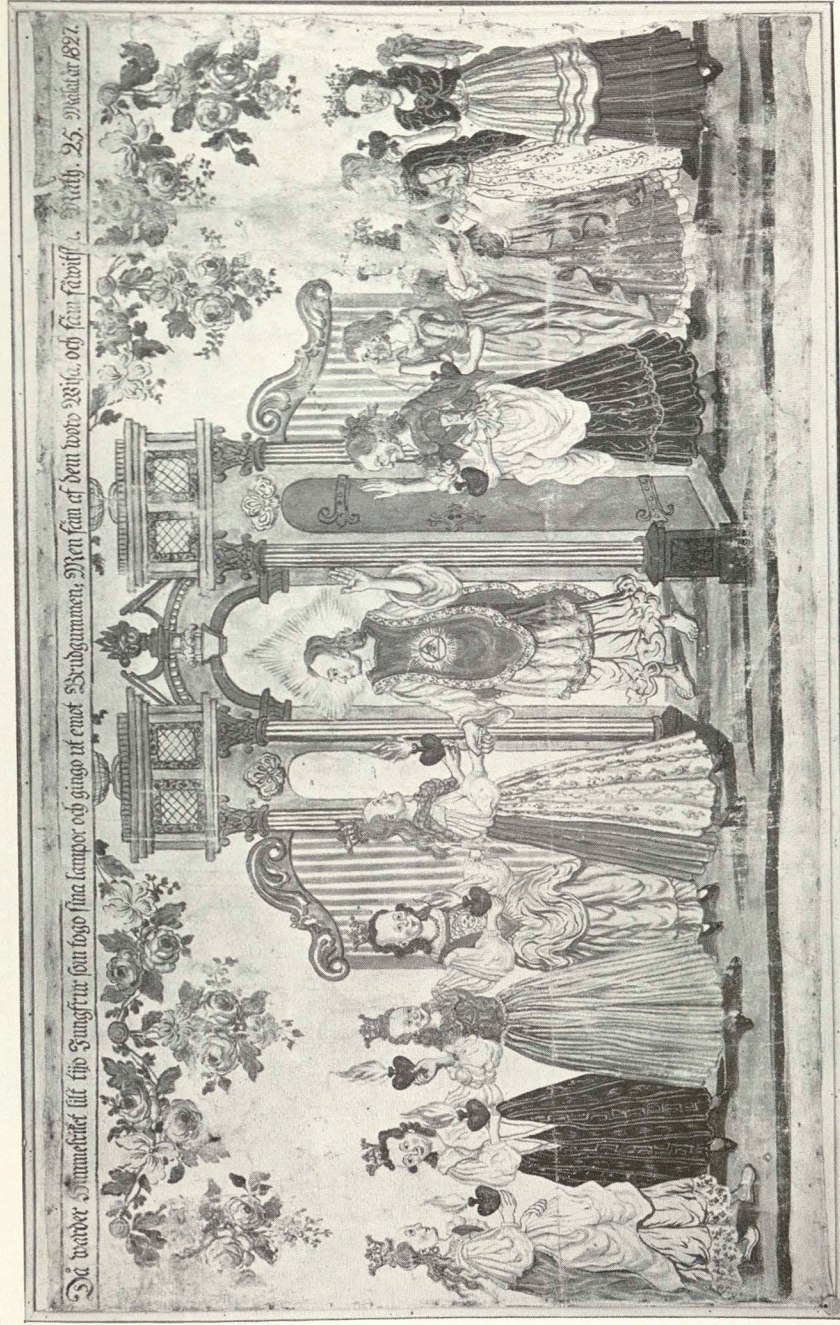
24. Bonad. Wall-hanging. Wandbehang. Tenture peinte. Småland 1763. Av Clemet Håkansson.



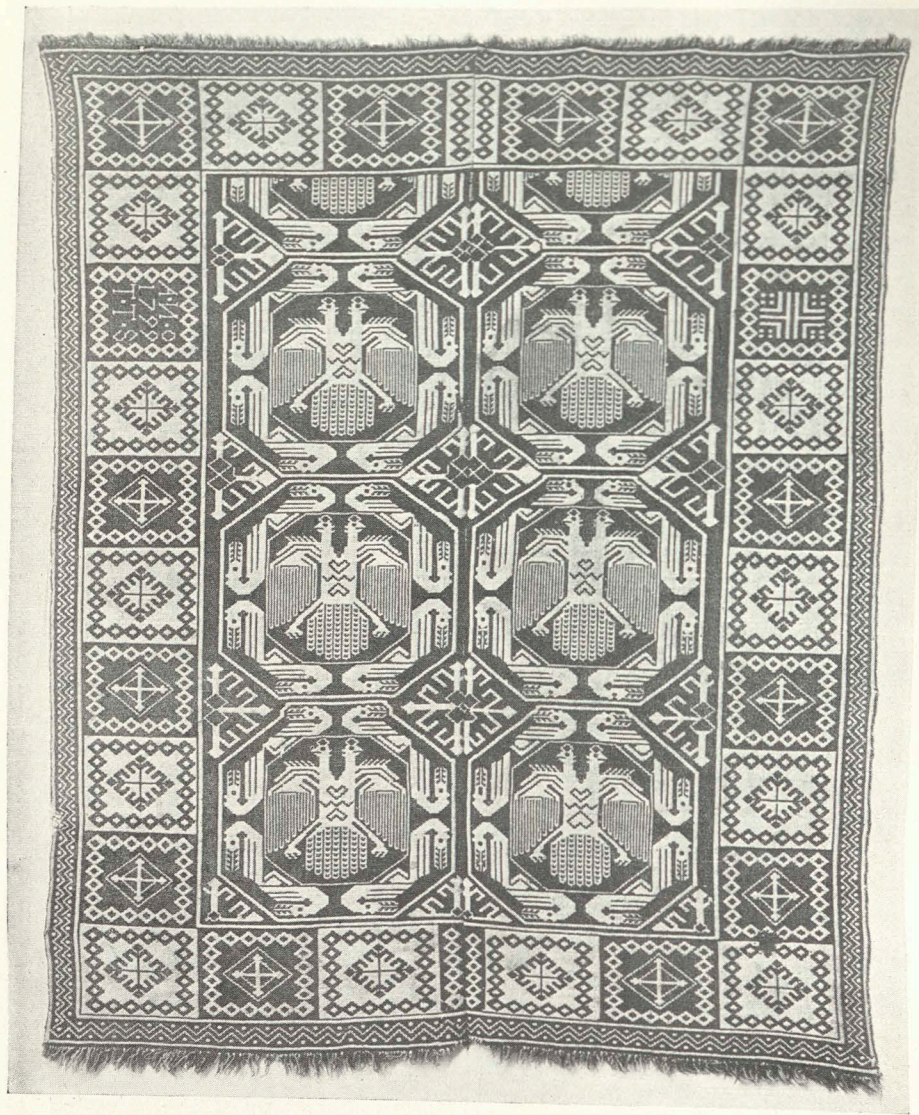
25. Bonad. Wall-hanging. Wandbehang. Tenture peinte. Halland 1808.



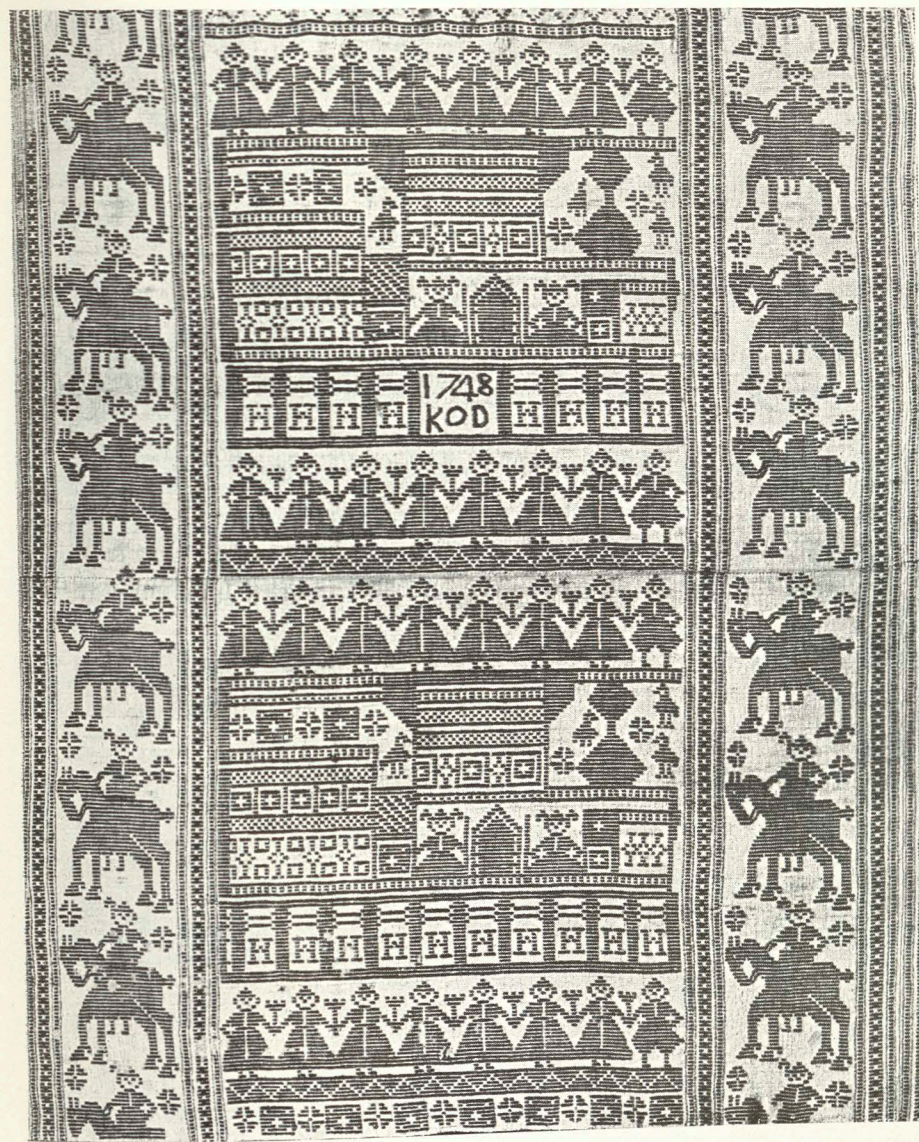
26. Väggmålning. Wall-hanging. Wandbehang. Peinture. Dalarna 1800-talets början. Av Winter Karl Hansson, Leksand.



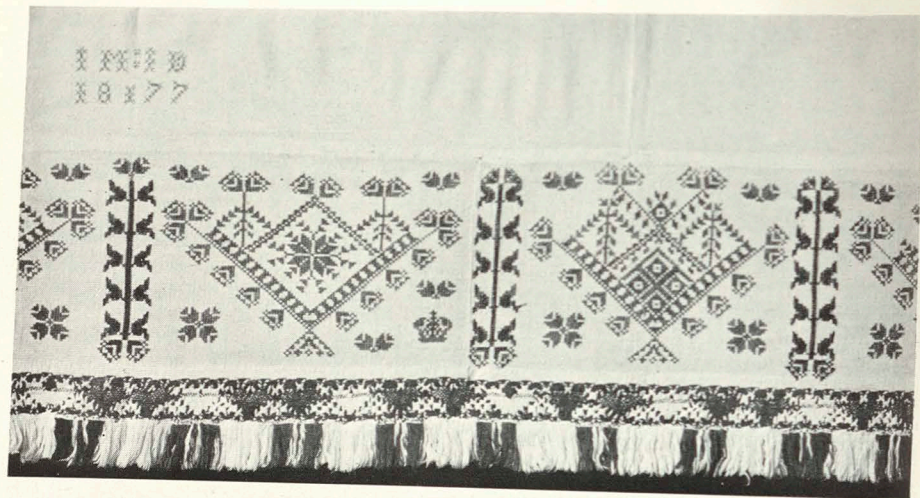
27. Väggmålning. Wall-hanging. Wandbehang. Peinture. Gästrikland 1827? Av Hans Wikström.



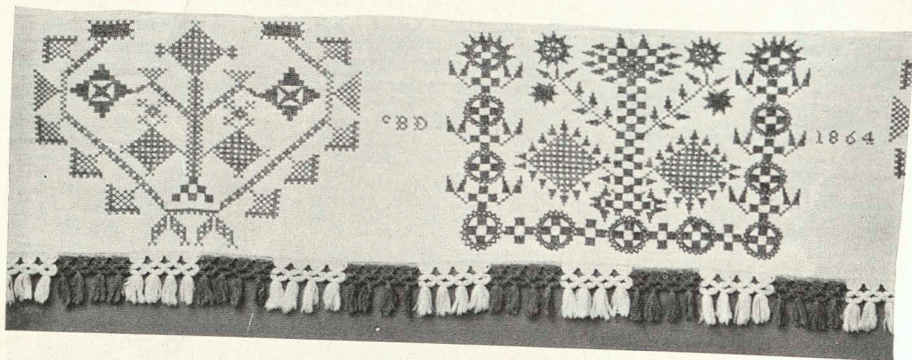
28. Täcke. Bed-cover. Bettdecke. Couverture de lit. Bohuslän 1799.



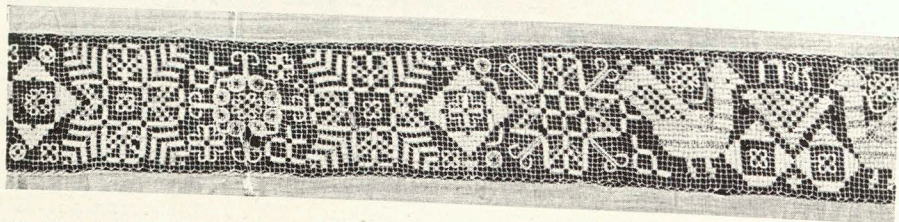
29. Drättaduk. Wall-hanging. Wandteppich. Tenture tissée. Skåne 1748.



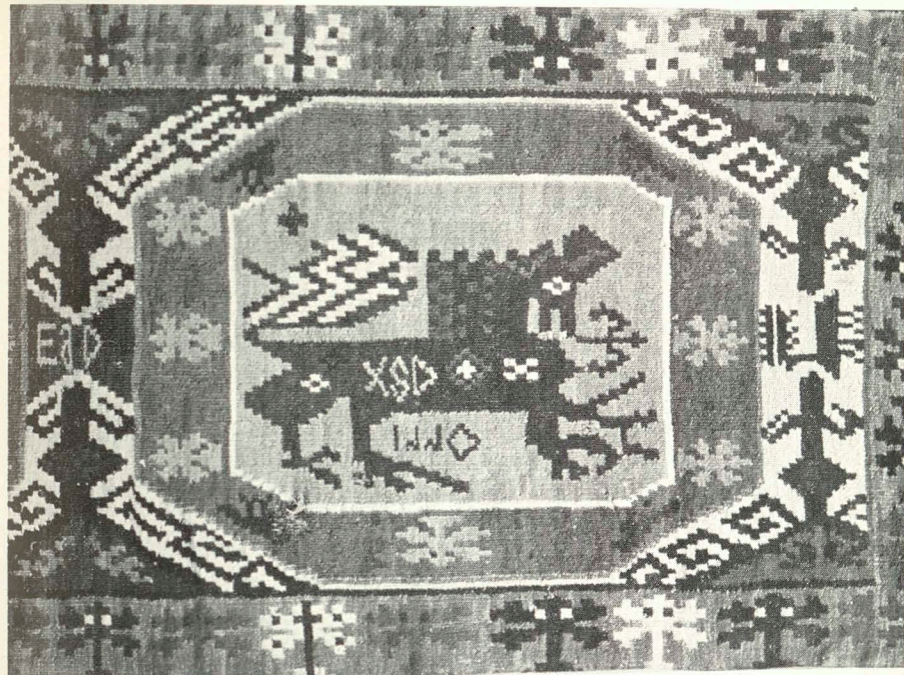
30. Hängkläde. Hanging-cloth. Hängetuch. Tenture brodée. Hälsingland 1877.



31. Hängkläde. Hanging-cloth. Hängetuch. Tenture brodée. Halland 1864.



32. Takduk. Canopy. Traghimmel. Ciel de table. Småland 1795.



33. Dyna. Cushion. Kissen. Coussin. Skåne 1773.



34. Dyna. Cushion. Kissen. Coussin. Småland 1680.



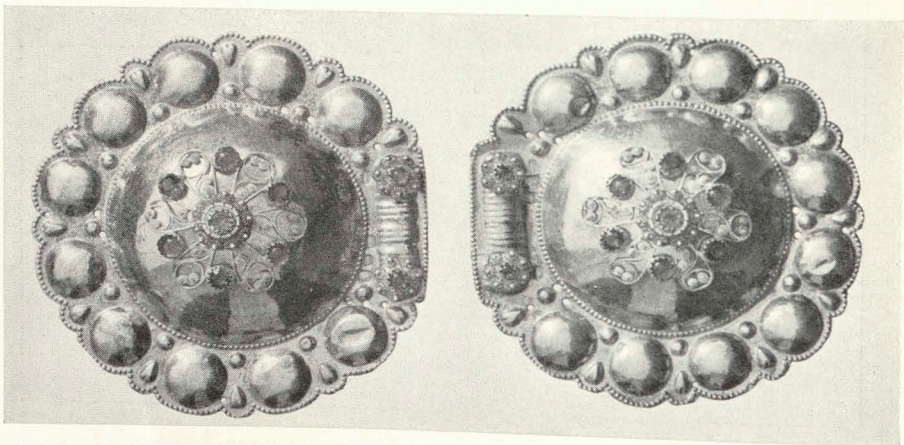
35. Kvinnodräkt. Peasant dress. Volkstracht. Costume de paysanne. Dalarna 1800-talet.



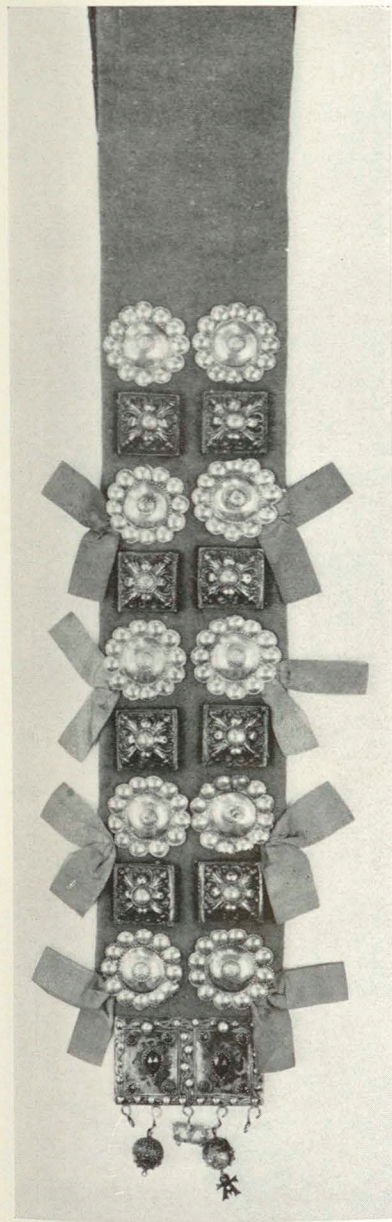
36. Mansdräkt. Peasant dress. Volkstracht. Costume paysan. Lappland 1800-talet.



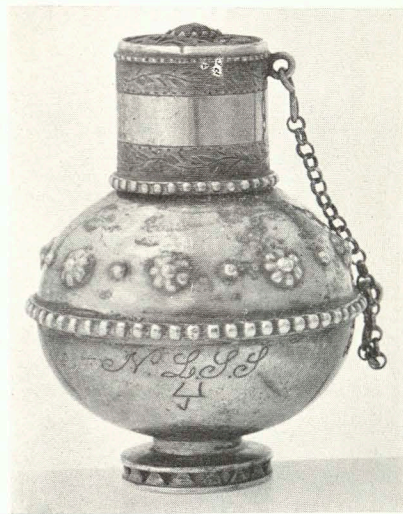
37. Brudkrona. Bridal crown. Brautkrone. Couronne nuptiale. Öland 1816.



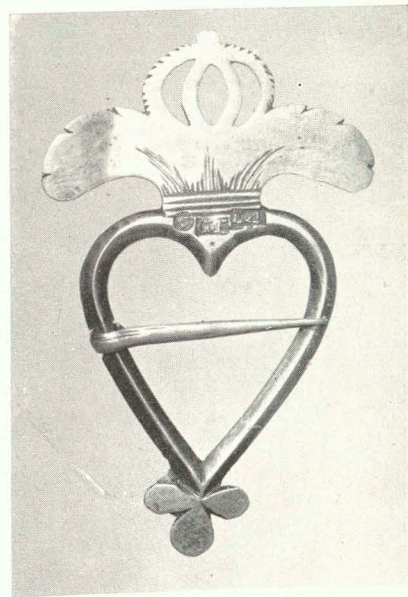
38. Silverspännen. Silver clasps. Silberspangen. Agrafes d'argent. Skåne 1856.



39. Bälteband. Belt-ribbon. Gürtelanhänge. Garniture de ceinture. Skåne 1832.



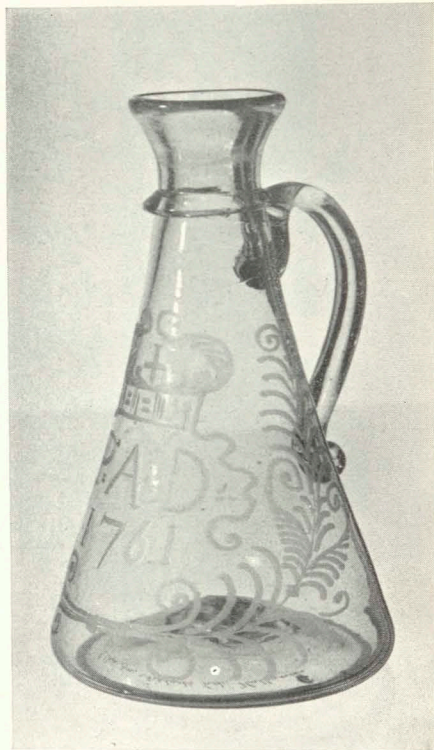
40. Luktdosa. Scent-box. Riechfläschchen. Flacon à parfum. Gotland 1843.



41. Spänne. Clasp. Spange. Agrafe. Halland 1835.



42. Kalk. Goblet. Kelch. Coupe.
Västergötland 1769.



43. Tillbringare. Jug. Kanne. Pichet.
Halland 1761.



44. Tappskål. Bowl with spout. Zapfschale. Bol à tirer. Bohuslän 1816.



45. Gröthyttå. Porringer. Breigefäss. Baquet à gruau. Småland 1809.



46. Sovelfat. Meat dish. Fleischschale. Plat à viande avec pied.
Halland 1806.



47. Kåsa. Bowl. Trinkschale. Bol. Dalarna 1646.



49. Kåsa av silver. Silver bowl. Trinkschale aus Silber. Bol d'argent. Dalarna 1772.



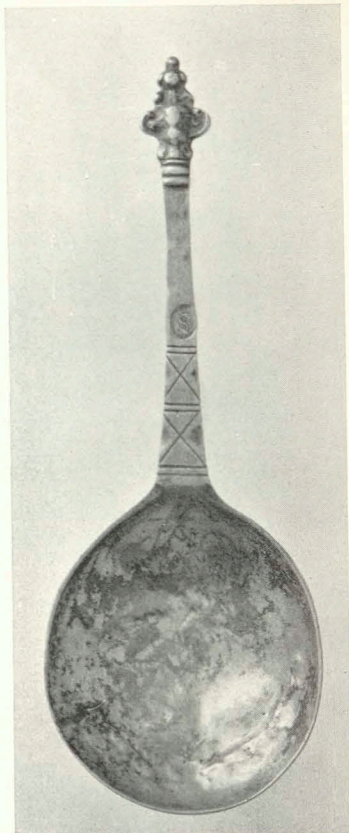
48. Ölskål. Bowl. Trinkschale. Bol. Småland 1730-talet.



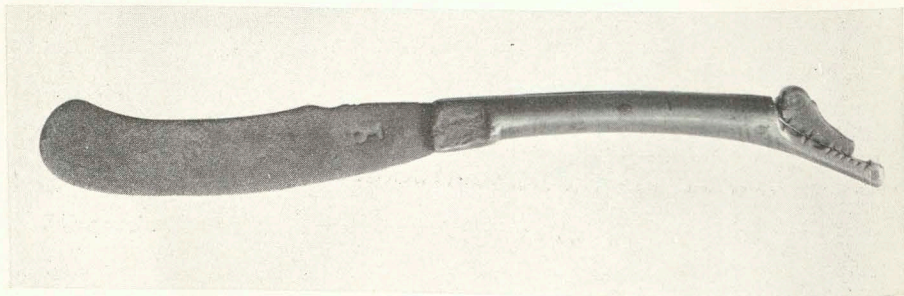
50. Skål av silver. Silver bowl. Silberbowle. Bol d'argent. Hälsingland 1785.



51. Träsked. Wooden spoon.
Holzlöffel. Cuiller de bois.
Uppland 1754.



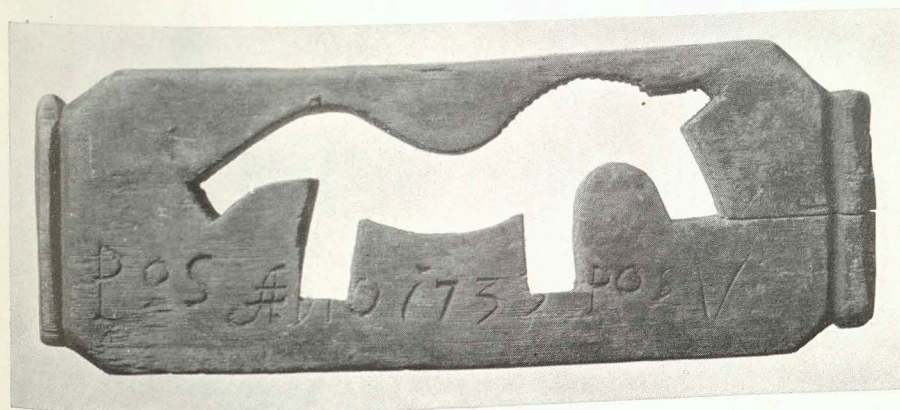
52. Silversked. Silver spoon.
Silberlöffel. Cuiller d'argent.
Hälsingland 1759.



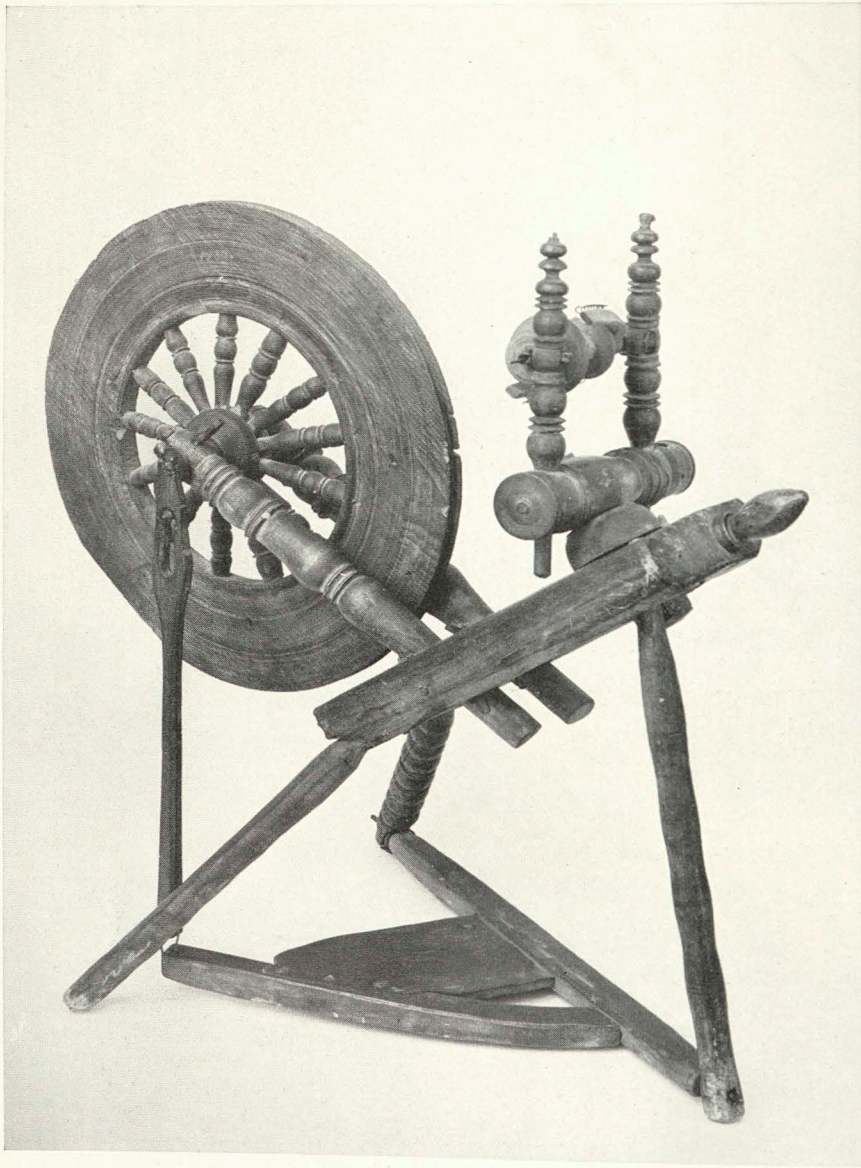
53. Fällkniv. Clasp-knife. Klappmesser. Couteau pliant. Västmanland 1752.



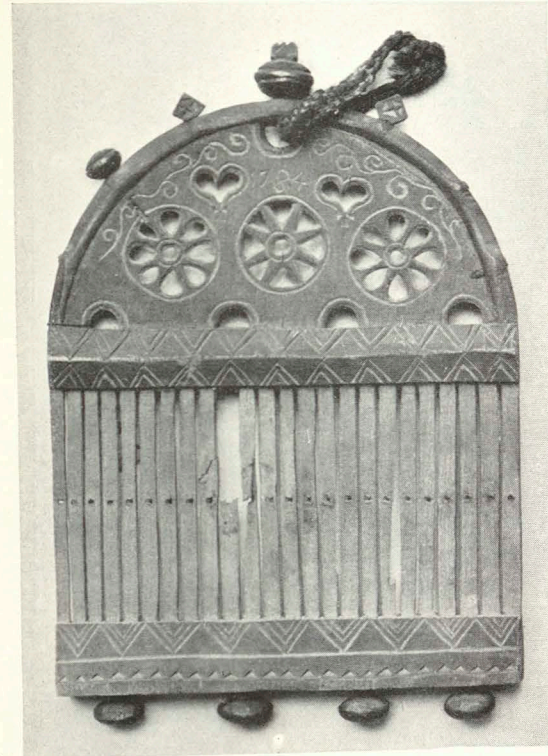
54. Mortel.
Mortar. Mörser.
Mortier. Närke
1653.



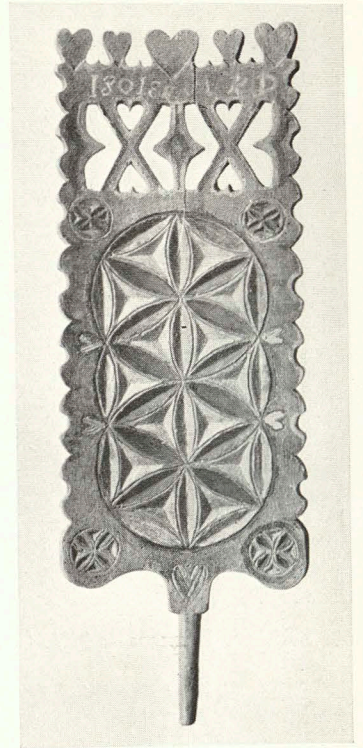
55. Kakform. Cake-mould. Kuchenform. Moule à gâteau. Dalarna 1733.



56. Spinnrock. Spinning-wheel. Spinnrad. Rouet. Västerbotten 1733.



57.



58.

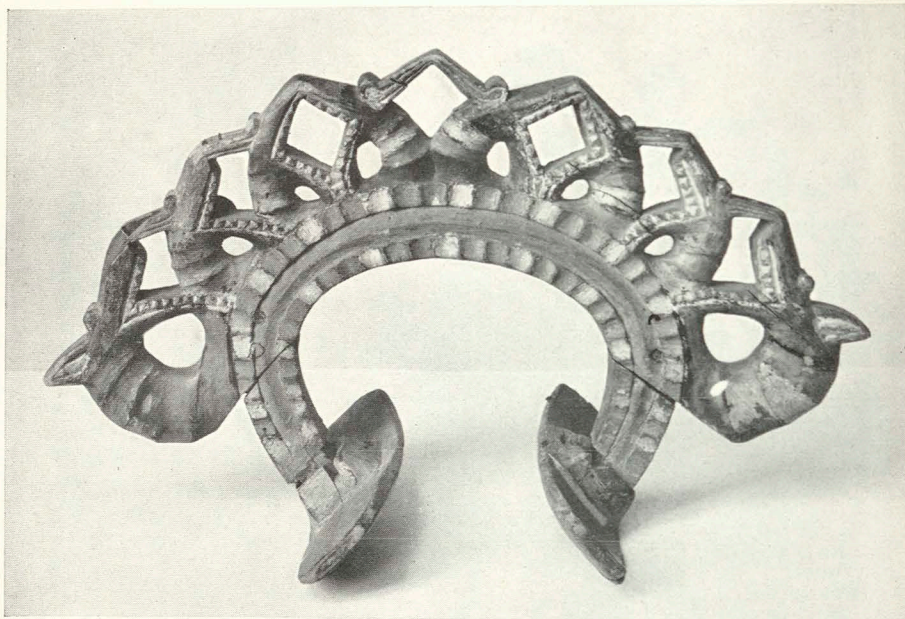
57. Bandvävsked. Ribbon reed. Bandriethblatt. Peigne à rubans. Härjedalen 1734.

58. Linfäste. Distaff. Rockenblatt. Quenouille. Uppland 1801.

59. Skäkträ. Scutching knife. Schwingblatt. Couteau pour le teillage du lin. Skåne 1866.



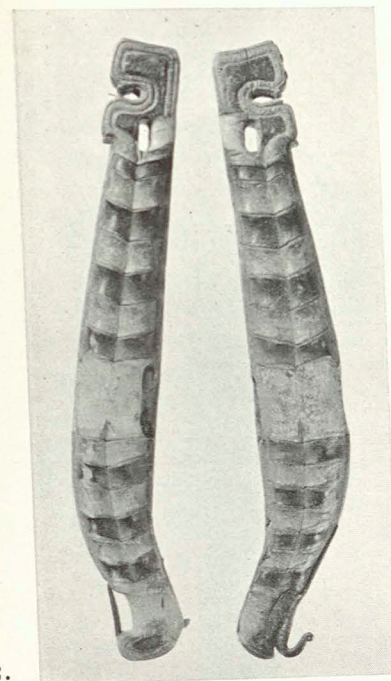
59.



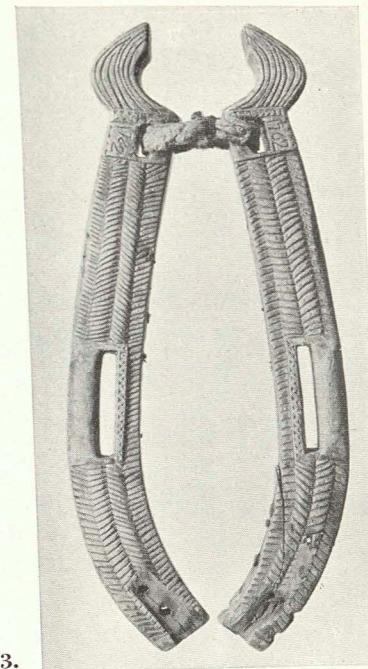
60. Selbåge. Harness saddle. Geschirrbügel. Harnais. Uppland 1770.



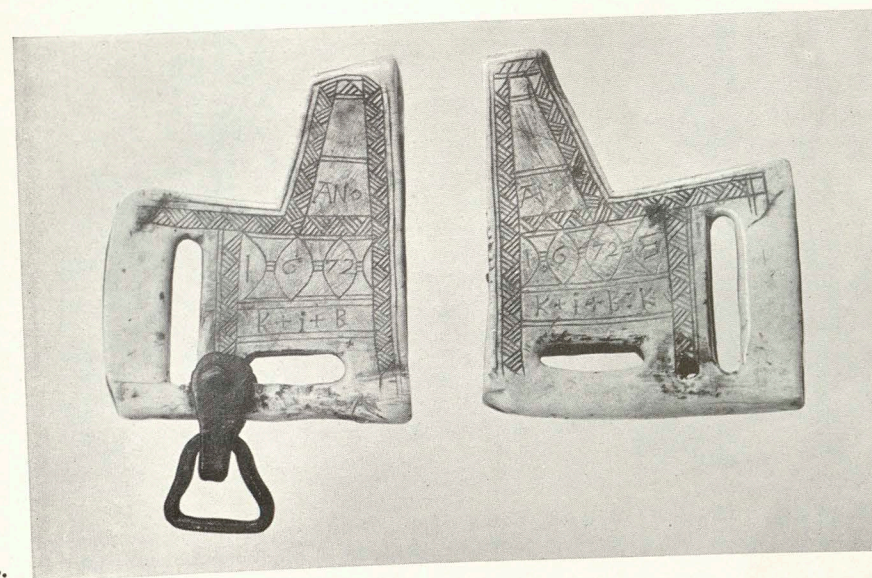
61. Selbåge. Harness saddle. Geschirrbügel. Harnais. Gästrikland 1724.



62.



63.



64.

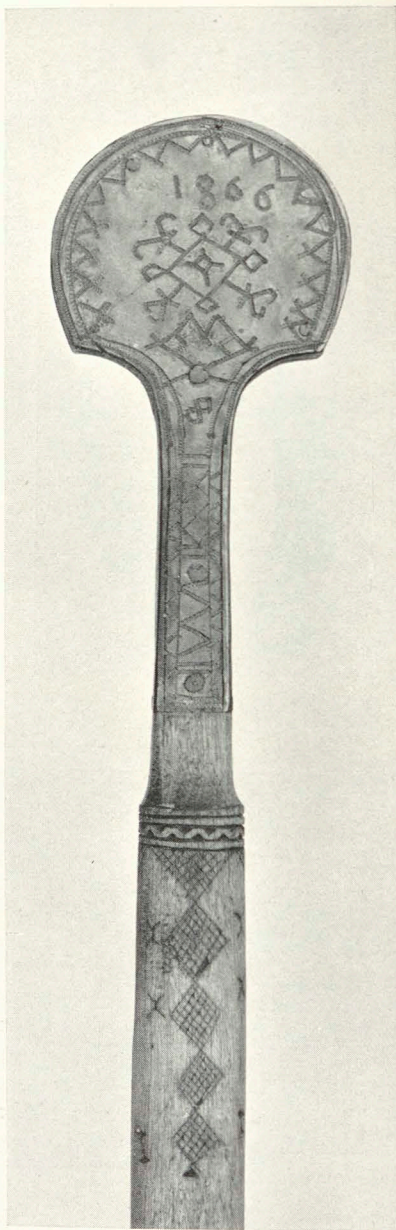
62. Bogträn. Horse collar. Kummet. Collier. Hälsingland 1671.

63. Bogträn. Horse collar. Kummet. Collier. Värmland 1762.

64. Selknän. »Knees» of harness. Geschirrteile. Accessoires de harnais. Jämtland 1672.



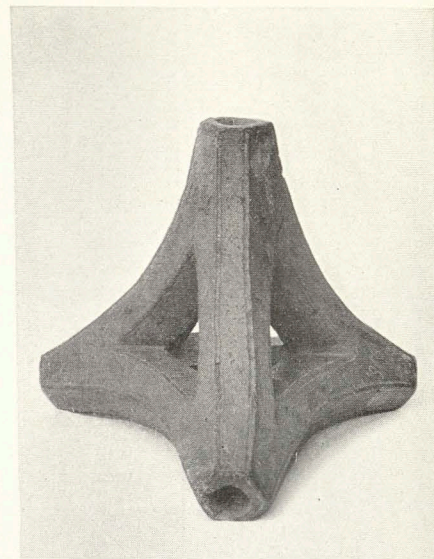
65. Skidstav. Ski-staff. Skistock. Bâton de skieur. Lappland 1798.



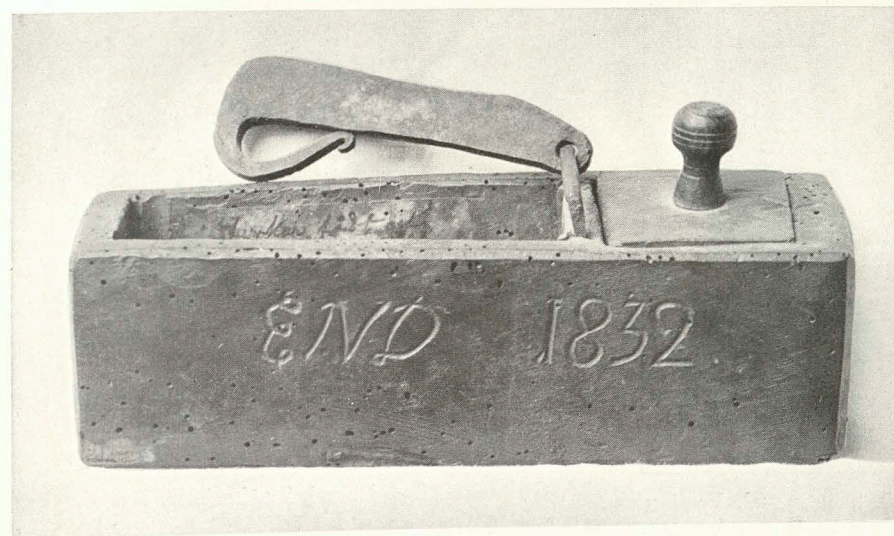
66. Körtkäpp. Drive-stick. Fuhrstock. Aiguillon pour renne de trait. Lappland 1866.



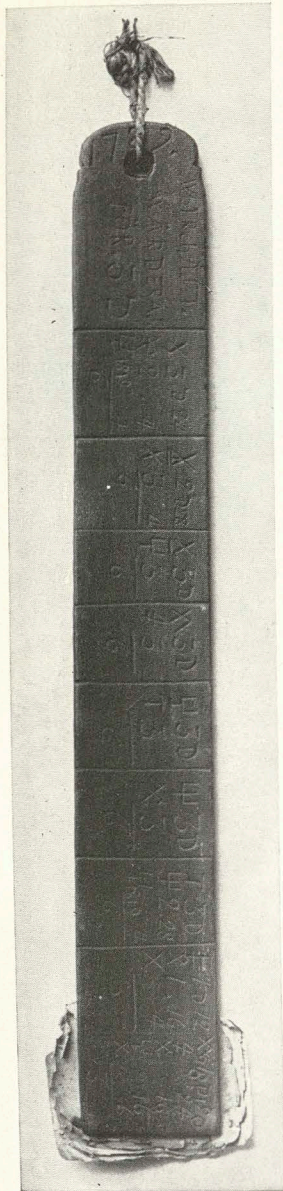
67. Ljusstake. Candlestick. Leuchter. Chandelier. Närke 1719.



68. Ljusstake. Candlestick. Leuchter. Chandelier. Halland 1836.



69. Elddonslåda. Tinder-box. Feuerzeugkästchen. Boîte à briquet. Skåne 1832.

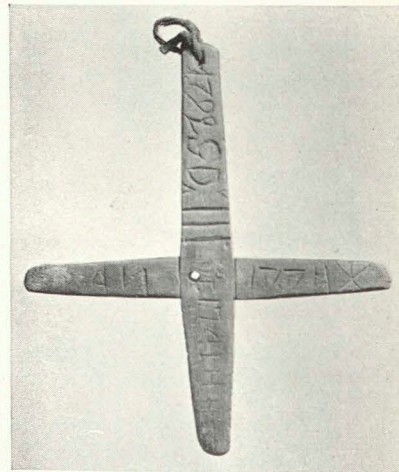


70. Skjutskavel. Posting staff. Postbotenstab. Bâton de fourniture de relais. Dalarna 1789.

71. Tiggartavla. Ambulant beggar badge. Bettlertafel. Plaque d'assistance aux mendiants. Halland 1782.



72. Ringklubba. Church-ringers' cross. Läutekreuz. Croix-sonnette. 1714.

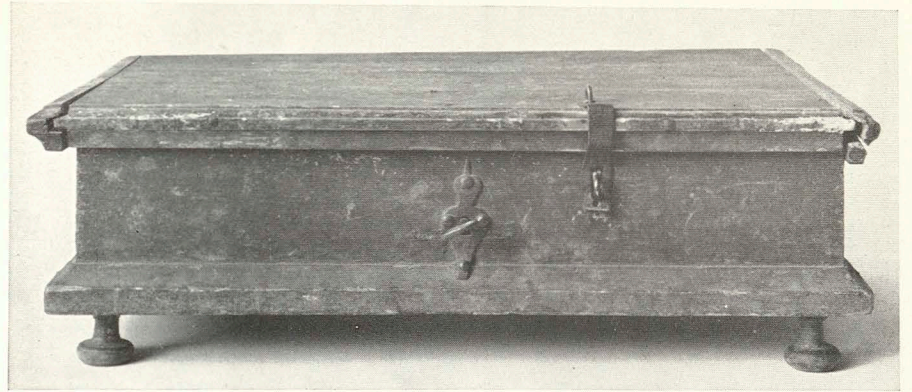


73. Byskrin, »åldermanskista». Village guild chest. Dorfschrein. Coffret d'un corps de métier d'un village. Västmanland 1700.

74. Gillesskål. Guild bowl. Zunftschale. Bol d'un corps de métier. Östergötland 1756.

75. Byhorn. Village horn. Dorfhorn. Corne de village. Blekinge 1735.

73.

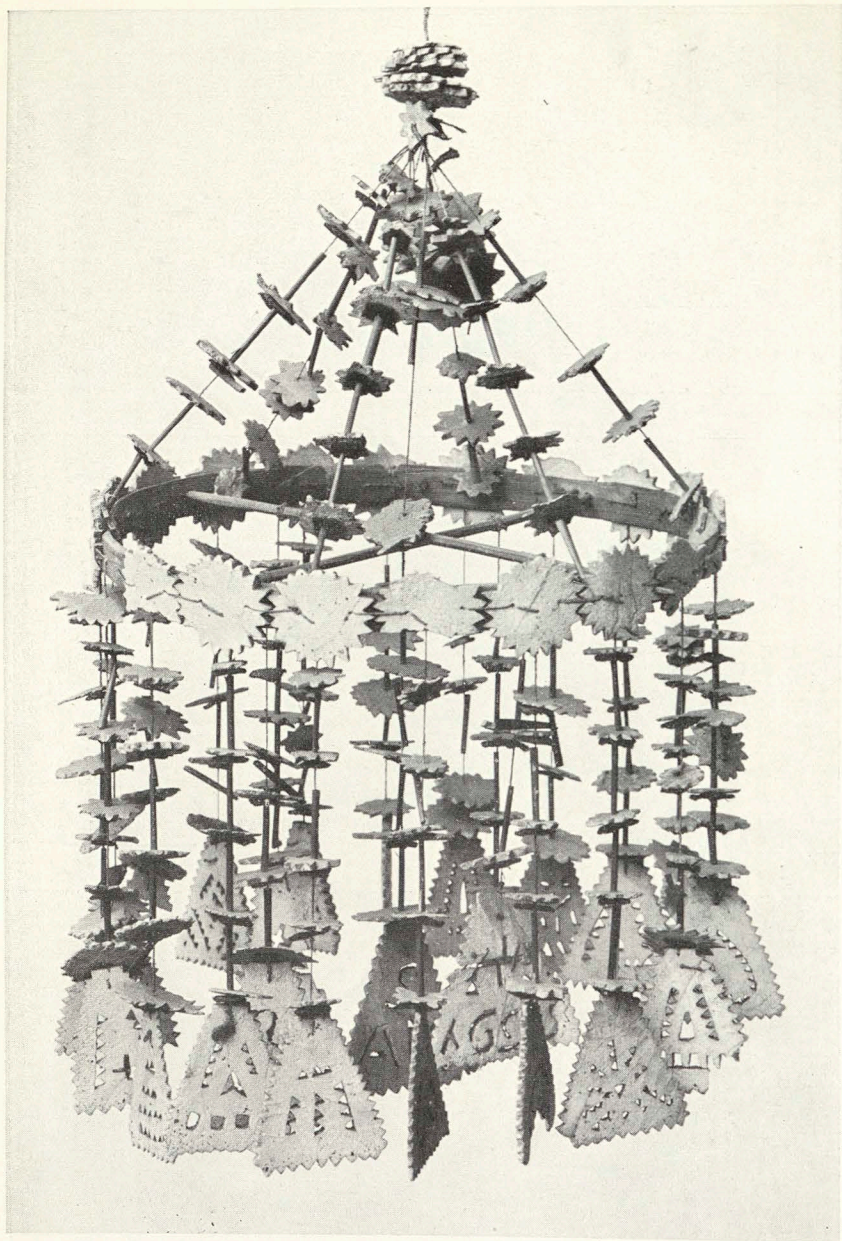


74.

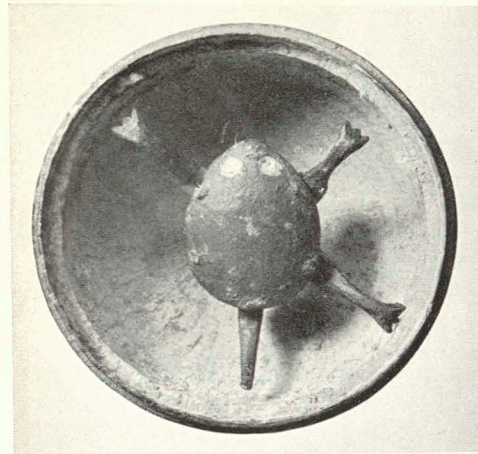


75.





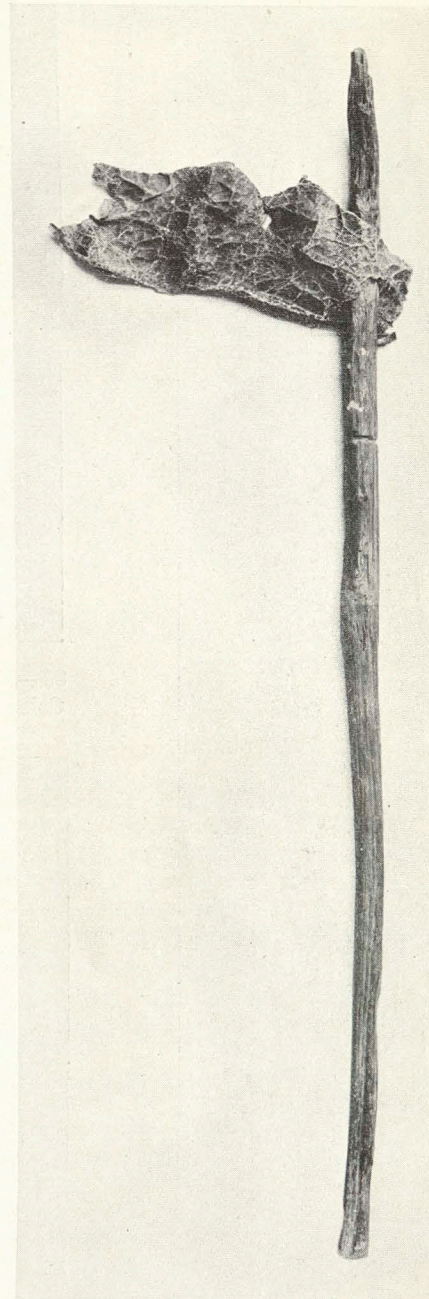
76. Takkrona. Ceiling crown. Hängekrone. Couronne à suspension. Västergötland 1695.



77. Trolldosa. Magic box. Zauberdose. Boîte magique. Östergötland 1600-talet.

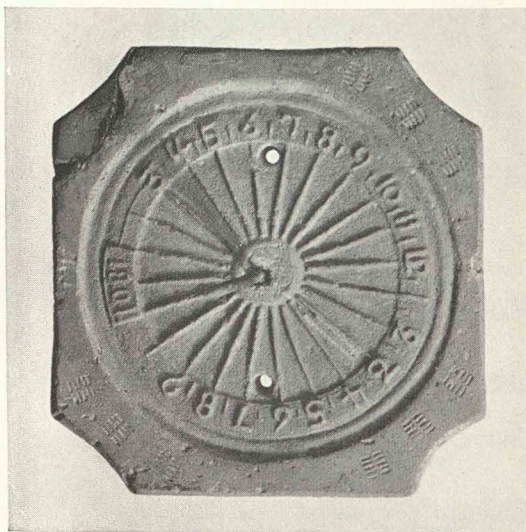


78—79. En häxas trolltyg. Witch implements. Zaubergerät. Instruments magiques. 1700-talets början.





80—82. Runstav. Runic calendar. Runenkalender. Calendrier runique. Uppland 1592.



83. Solvisare. Sun-dial. Sonnenuhr. Gnomon. Västergötland 1801.

AVBILDADE FÖREMÅL

1. Skåp. Attmar, Medelpad, H. 182 cm. »Förfärdigat av samme man som gjort predikstolen i Attmars kyrka.» Inv. nr 21 931.
2. Skåp. Örbyhus, Uppland. H. 211 cm. Inv. nr 145 781.
3. Skrin. Burseryd, Småland. L. 40 cm. Inv. nr 59 689.
4. Hörnskåp. Dalarna. H. 107 cm. Inv. nr 160 751.
5. Säng. Långaröd, Skåne. L. 171 cm. Inv. nr 97 792.
6. Stol. Kyrkhult, Blekinge. H. 98 cm. Inv. nr 68 694.
7. Bord. Vallkärra, Skåne. L. 195 cm. Inv. nr 155 193.
8. Karmstol, »brudstol». Älvdalen, Dalarna. H. 87,5 cm. »Bruden skulle sitta på denna stol mitt i ringen av dansande vid bruddansen. — Någon av männen hissade henne upp i taket under utbringande av en skål —.» Inv. nr 67 380.
9. Stol. Dalstorp, Västergötland. H. 103 cm. Inv. nr 39 409.
10. Vändbänk. Nordingrå, Ångermanland. L. 188 cm. »Använts i flera mansåldrar vid vigslar i samma släkt.» Inv. nr 86 833.
11. Vägghylla. Gästrikland. H. 92,5 cm. Inv. nr 38 962.
12. Vägghylla. Fogdö, Södermanland. L. 35 cm. Inv. nr 6 387.
13. Nattlåda. Gothem, Gotland. H. 67,5 cm. Inv. nr 105 578.
14. Golvur. Grundsund, Bohuslän. H. 208 cm. Urverket signerat: 1785 Sven Fogelberg. Inv. nr 137 818.
15. Golvur. Köla, Värmland. H. 223 cm. Inv. nr 177 489.
16. Kista. Nederkalix, Västerbotten. L. 84 cm. Inv. nr 76 887.
17. Kista. Lima, Dalarna. L. 71 cm. »Förfärdigad av snickaren och målaren Millerste Olov Olsson den yngre i Västra Arnäs, Lima sn, f. 1817, d. 1905.» Inv. nr 155 475.
18. Åska. Loshult, Skåne. L. 40 cm. Inv. nr 171 903.
19. Korg, »skäppa». Hedesunda, Gästrikland. L. 28 cm. Inv. nr 91 776.
20. Ask. Södermanland. L. 13 cm. Inv. nr 27 688.
21. Ask. Vätö, Uppland. L. 13 cm. Inv. nr 27 182.
22. Kryddosa. Ångermanland. L. 11,5 cm. Tillverkad av guldsmeden J. P. Sundberg, Sundsvall. Inv. nr 56 961.
23. Bonad. Alfta, Hälsingland. Utdrivandet ur paradiset. Inv. nr 199 675.
24. Bonad. Almundstryd, Småland. De tre vise männen. Inv. nr 16 176 a.
25. Bonad. Av halländsk härkomst. Den yttersta domen. Inv. nr 67 954.
26. Väggmålning. Al, Dalarna. Den kanaiska kvinnan. Inv. nr 208 653.
27. Väggmålning. Hedesunda, Gästrikland. L. 188 cm. De visa och de fåvitska jungfrurna. Inv. nr 82 602.
28. Täck. Hälta, Bohuslän. L. 169 cm. Inv. nr 95 991.
29. Drättaduk. Spjutstorp, Skåne. Inv. nr 25 328.
30. Hängkläde. Delsbo, Hälsingland. Inv. nr 143 735.

31. Hängkläde. Värö, Halland. Inv. nr 132 645.
32. Takduk. Unnaryd, Småland. Inv. nr 73 752.
33. Dyna. Skåne. Inv. nr 92 031.
34. Dyna. Villstad, Småland. B. 56 cm. Märkt: Maria Krok. Inv. nr 82 827.
35. Kvinnodräkt. Rättvik, Dalarna.
36. Mansdräkt. Torne lappmark.
37. Brudkrona. Alböke, Öland. H. 10 cm. Tillverkad av guldsmeden N. L. Kjellberg, Kalmar. Inv. nr 54 396.
38. Spännen. Ingelstad, Skåne. Diam. 11,2 cm. Tillverkade av guldsmeden P. M. Wallengren, Ystad. Inv. nr 98 372.
39. Bälteband. St. Köpinge, Skåne. L. 80,5 cm. Tillhört brudräkten. Silverbucklorna tillverkade av guldsmeden A. Silfverberg, Ystad. Inv. nr 781.
40. Luktdosa. Gotland. H. 7,5 cm. Tillverkad av guldsmeden A. M. Lundström, Visby. Inv. nr 82 945.
41. Spänne. Av silver. Veinge, Halland. H. 6 cm. Tillverkat av guldsmeden Gustaf Lundberg, Ängelholm. Inv. nr 50 761.
42. Kalk. Falköpingstrakten, Västergötland. H. 30 cm. Inskrift: »sät — — — för din myn och dreck i båten du föllehun». Inv. nr 178 166.
43. Tillbringare. Eftra, Halland. H. 18,1 cm. Inv. nr 1 881.
44. Tappskål. Valla, Bohuslän. B. 68 cm. Inv. nr 54 746.
45. Grötbytta. Småland. H. 22 cm. Inv. nr 154 599.
46. Sovelfat. Ysby, Halland. H. 19,2 cm. Inv. nr 53 594.
47. Kåsa. Ovan-Slijansbygden, Dalarna. B. 23 cm. Inv. nr 13 288.
48. Ölskål. Villstad, Småland. H. 14 cm. Inv. nr 82 047.
49. Kåsa av silver. Dalarna. B. 13,5 cm. Tillverkad av guldsmeden O. H. Sjöberg, Falun. Inv. nr 13 146.
50. Skål av silver. Delsbo, Hälsingland. H. 11,5 cm. Tillverkad av guldsmeden C. Bauman, Hudiksvall. Inv. nr 54 751.
51. Träsked. Rådmansö, Uppland. L. 18,5 cm. Inskrift: »Mat i Jesu namn». Inv. nr 170 893.
52. Sked av silver. Allhelgona, Östergötland. L. 15,5 cm. Tillverkad av guldsmeden Nils Orstedt, Norrköping. Inv. nr 45 908.
53. Fällkniv. Sala, Västmanland. L. 20,3 cm. Inv. nr 64 520.
54. Mortel. Hidinge, Närke. H. 19,7 cm. Inv. nr 49 373.
55. Kakform. Malung, Dalarna. L. 22,8 cm. Inv. nr 205 564.
56. Spinnrock. Umeå, Västerbotten. H. 89,5 cm. Inv. nr 1 539.
57. Bandvävsked. Hede, Härjedalen. H. 23 cm. Inv. nr 102 975.
58. Linfäste. Uppland. H. 42 cm. Inv. nr 57 278.
59. Skäkträ. Fjälje, Skåne. L. 51 cm. Inv. nr 23 400.
60. Selbåge. Gamla Uppsala, Uppland. B. 50 cm. Inv. nr 58 257.
61. Selbåge. Valbo, Gästrikland. B. 63 cm. Inv. nr 30 525.
62. Bogträn. Voxna, Hälsingland. L. 67 cm. Inv. nr 121 024.
63. Bogträn. Värmland. L. 54 cm. Inv. nr 88 605.
64. Selknän. Undersåker, Jämtland. B. 12 cm. Inv. nr 183 796.
65. Skidstav. Lappland. L. 196,5 cm. Inv. nr 73 886.
66. Körkäpp. Lappland. L. 91,5 cm. Inv. nr 4 169.
67. Ljusstake. Sköllersta, Närke. H. 13 cm. Inv. nr 10 476.
68. Ljusstake. Asige, Halland. H. 140 cm. Inv. nr 1 893.
69. Elddonslåda. Väsby, Skåne. L. 23,5 cm. Inv. nr 9 887.
70. Skjutskavel. Mora, Dalarna. L. 60,3 cm. Utvisade vem som av byns åboar som skulle hålla gästgivareskjuts. Inv. nr 126 306.
71. Tiggartavla. Ljungby, Halland. H. 19,5 cm. Utvisade vem som skulle härbärga kringvandrande tiggare. Inv. nr 73 829.
72. Ringklubba. B. 17,5 cm. Utvisade vem som skulle ringa i kyrkklockorna vid kungliga personers dödsfall. Inv. nr 130 982.
73. Byskrin. »åldermanskista». Kumla, Västmanland. L. 65 cm. Använts till förvaring av byhandlingar. Inv. nr 134 168.
74. Gilleskål. Risinge, Östergötland. B. 32 cm. Användes vid notlagens gillen. Inv. nr 37 752.
75. Byhorn. Hoby, Blekinge. L. 39 cm. Inv. nr 16 211.
76. Takkrona. Hassle, Västergötland. B. 28 cm. Av björkticka och halm. »Satt i sakristian i Enåsa kyrka.» Inv. nr 27 711.
77. Trolldosa. Allhelgona, Östergötland. Diam. 8,2 cm. Inv. nr 24 052.
- 78—79. En häxas trolltyg. Består av en käpp med skinnbit, »mjölkhare», samt ett horn, en hönsfot, en björnklo, en bit av en skalle och ett benstycke med inskuret ansikte. Föremålen ha tidigare förvarats i Göta hovrätt och skola ha tillhört en där år 1720 för trolldom rannsakar häxa, kallad »Kapten Elin». Käppens l. 73,5 cm., hornets l. 10,2 cm. Inv. nr 159 384—159 389.
- 80—82. Runstav. Björklinge, Uppland. L. 110 cm. Detaljer visa märkesdagar i mars och juni: kapell å Gertrud 17/3, plog å Bengt 21/3, krona å Maria Bebadelsedag 25/3, träd å midsommardagen och nyckel å Petri och Pauli dag 29/6. Inv. nr 25 371.
83. Solvisare. Jäla, Västergötland. B. 20,3 cm. Inv. nr 91 710.

Omslaget visar en detaljbild av väggmålning från Leksand, Dalarna. Målningen, som illustrerar olika samhällsklasser, är försedd med följande inskrift: »Konungen säger jag styrer eder alla och Biskopen säger jag lärer eder alla och Bonden säger jag föder alla». [Bondhustrun:] »Jag kläder alla». Inv. nr 82 586.

Jan. 17. 1. 1938.

For sale.

PICTURE BOOKS about objects
in the NORDISKA MUSEET.

Price 1 Sw. Crown each.

Peasant paintings:

Allmogemålningar från Småland och Halland

Peasant costumes:

Folkdräkter från södra Sverige.

Folkdräkter från mellersta Sverige.

Folkdräkter från Dalarna och norra Sverige.

Textiles:

Linnedamast.

PRIS KR. 1:—