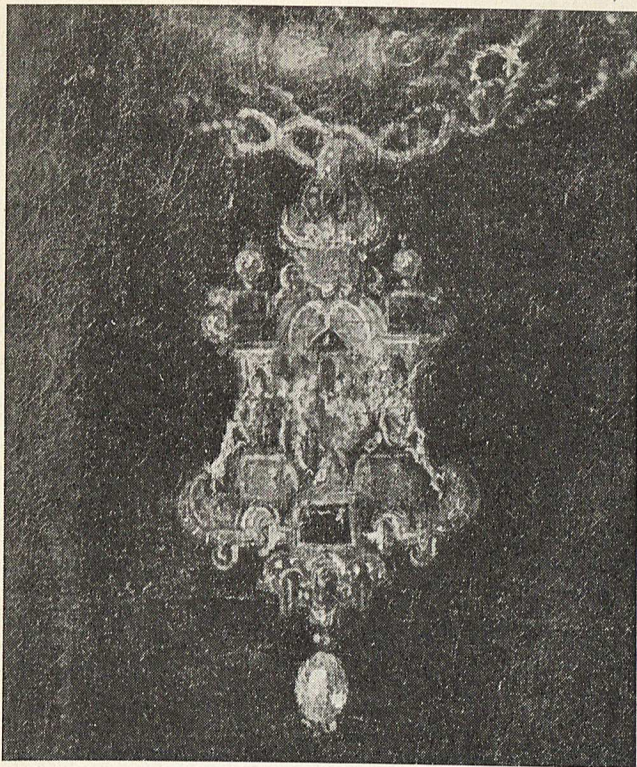


Ex. D

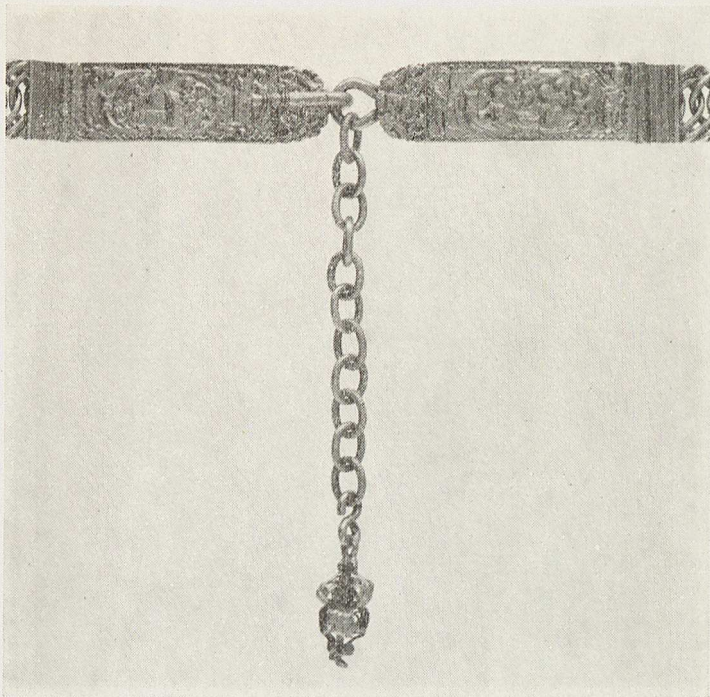
Katal Nord mus  
1949



*Kedjor och hängsmycke av 1500-talstyp.  
Efter samtida porträtt på Tyresö.*

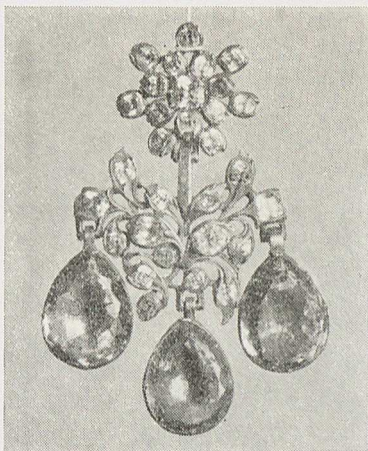
**GAMLA SMYCKEN**





*Spänne till förgyllt silverbälte från tiden omkring 1600.  
Kjellbergska silversamlingen, Nordiska museet.*

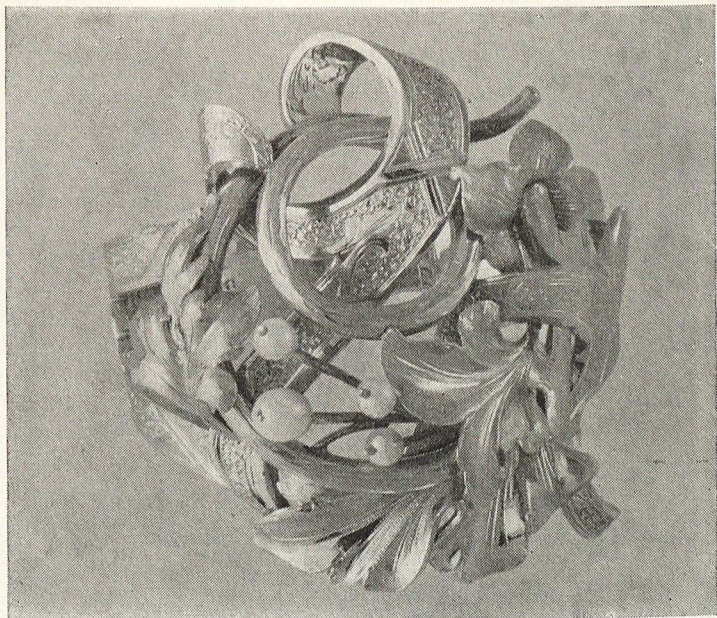
NORDISKA MUSEET önskar studera och avbilda landets bevarade bestånd av smycken från olika tidsskeden. På samma sätt som museet under senare år inventerat det äldre svenska silvret är avsikten att nu också söka få en klarare bild av vad som finnes



*Örhänge till ett garnityr av bergkristall och färgat glas  
från 1700-talets mitt. Nordiska museet.*

kvar av de betydelsefulla detaljer i den personliga klädseln som smyckena genom alla tider utgjort. Här gäller i alldeles särskilt hög grad att de på grund av materialets dyrbarhet i mycket stor utsträckning moderniserats och förnyats.

Det är därför en angelägen uppgift att nu så omsorgsfullt som möjligt förteckna och fotografera de bevarade smyckena. Detta gäller inte bara sådana av ädla material utan även similismycken och bijouterier. Med största tacksamhet motser museet därför alla uppgifter om vad som finnes i Eder ägo eller de upplysningar om innehav av sådana som av Eder kunna lämnas. Självfallet kommer Nordiska museet att härvidlag, liksom vid tidigare vetenskap-



*Armband av guld av E. J. Grönbagen, Stockholm 1859.  
Nordiska museet.*

liga undersökningar, behandla av privatpersoner lämnade uppgifter med största diskretion.

Meddelanden mottagas tacksamt av Nordiska museet, skriftligen ställt till »Smyckeinventeringen»; per tel. 67 00 80, eller vid personligt besök. Mottagningstid 10—12 och 14—16.

Stockholm jan. 1949.

NORDISKA MUSEET